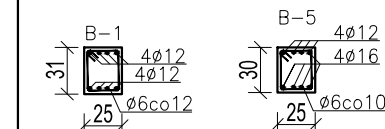


ORIENTACJA:

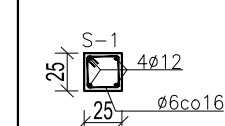


UWAGA ! Wszelkie zmiany w realizowanym projekcie należy bezwzględnie konsultować z projektantem. Autor projektu nie zezwala na samowolne, nieuzasadnione przez inwestora i wykonawcę odstępstwa od sporządzanej dokumentacji.

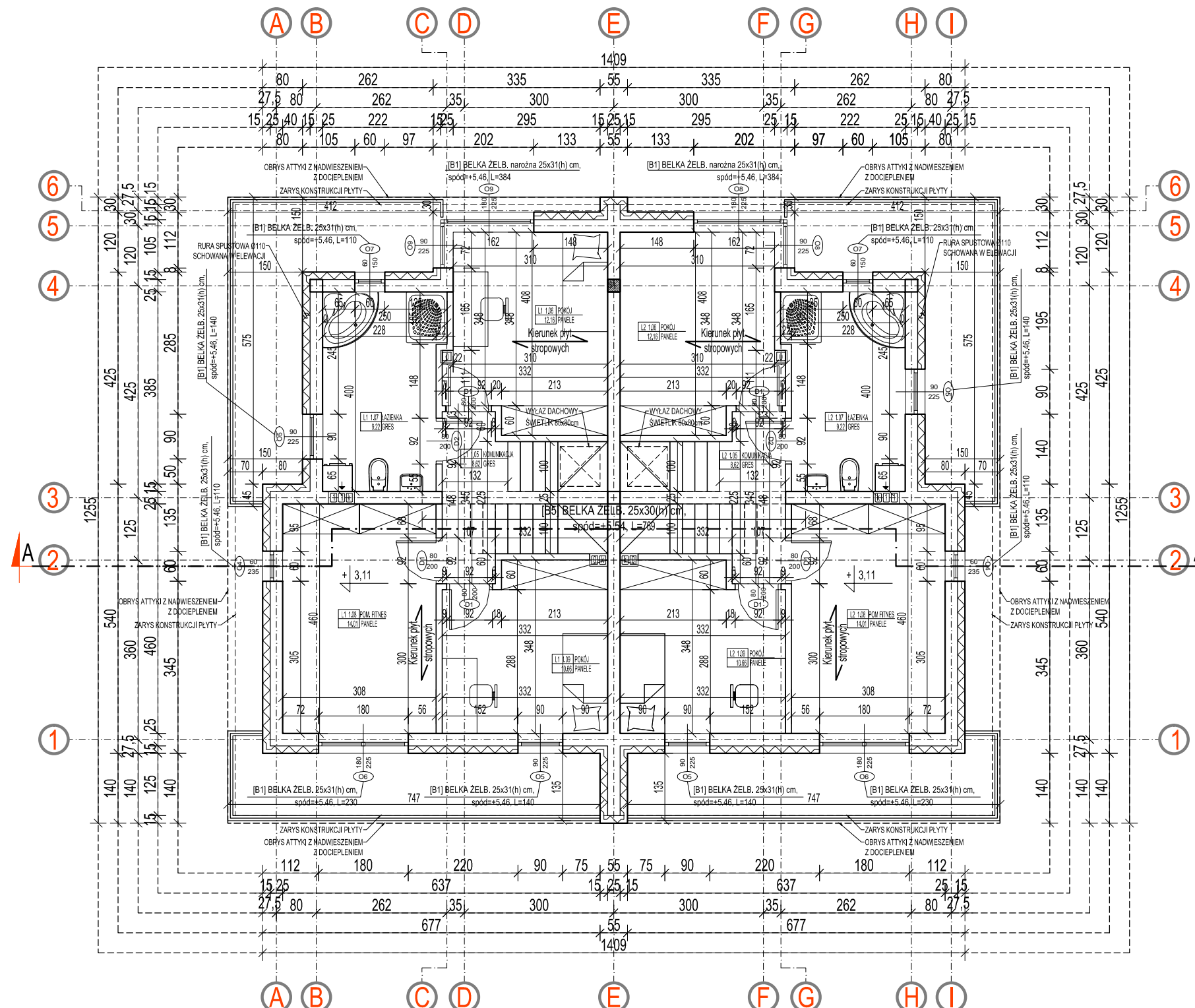
ZBROJENIE BELEK:



ZBROJENIE SŁUPÓW:



[B1] BELKA ŻELB. 25x31(h) cm,
spód=+5,46, L=320



LOKAL 1		ZESTAWIENIE POW. PIĘTRTA		POWIERZCHNIA UŻYTKOWA		NAWIERZCHNIA
NR	NAMNA POMEŚCZENIA	PODSTAWOWA	POMOCNICZA	PODSTAWOWA	POMOCNICZA	
L1.05	KOMUNIKACJA	8.62				GRES
L1.06	POKÓJ	12.16				PANELE
L1.07	ŁAZIENKA	9.22				GRES
L1.08	POM. FITNESS	14.01				PANELE
L1.09	POKÓJ	10.66				PANELE
RAZEM		54.67		0.00		
POW. UŻYTKOWA ŁĄCZNIE				54.67		

LOKAL 2		ZESTAWIENIE POW. PIĘTRTA		POWIERZCHNIA UŻYTKOWA		NAWIERZCHNIA
NR	NAMNA POMEŚCZENIA	PODSTAWOWA	POMOCNICZA	PODSTAWOWA	POMOCNICZA	
L2.05	KOMUNIKACJA	8.62				GRES
L2.06	POKÓJ	12.16				PANELE
L2.07	ŁAZIENKA	9.22				GRES
L2.08	POM. FITNESS	14.01				PANELE
L2.09	POKÓJ	10.66				PANELE
RAZEM		54.67		0.00		
POW. UŻYTKOWA ŁĄCZNIE				54.67		

Wszelkie prawa do niniejszej dokumentacji są zastrzeżone na rzecz Autorskiej Pracowni Projektowej KONTIM Architektura i Konstrukcja. Kopiowanie, rozpowszechnianie oraz wykorzystywanie zawartych w niej treści bez wiedzy i zgody właściciela jest zabronione.

Autorska Pracownia Projektowa
KONTIM Architektura i Konstrukcja
 Krzysztof Piasecki
 ul. Orszągha 13, lok.2
 05-230 Kobyłka
 T: +48 609 132 255
 T: +48 696 032 958
 E: kontim.projekt@gmail.com

BUDOWA PIĘTNASTU BUDYNKÓW MIESZKALNYCH JEDNORODZINNYCH DWULOKALOWYCH

NAZWA INWESTYCJI
SŁUPNO GM. RADZYMIN, UL. NORWIDA DZ. NR EW. 526/2 OBR. 143409.0018 Słupno JEDN. EW. 143409_5 Radzymin

ADRES INWESTYCJI
DOMY SŁUPNO sp. z o.o. NORWIDA VII sp.k. 00-695 Warszawa, ul. Nowogrodzka 44 lok. 9A

INWESTOR
 PROJEKT BUDOWLANY ARCHITEKTURA
 NR PROJEKTU
 LIPIEC
 DATA PROJEKTU
 IROZAZA
 SKALA
 1:100
 DATA
 2020

RZUT PIĘTRA **PB-03**

TRZĘSC RYSUNKU
 NR RYSUNKU
 PROJEKT ARCHITEKTURY: mgr inż. arch. Jan Tejwan nr upr. BŁ-POKK/05/2002 w specj. architektonicznej
 ZESPÓŁ PROJEKTOWY: mgr inż. Krzysztof Piasecki mgr inż. Michał Strzelczyk