

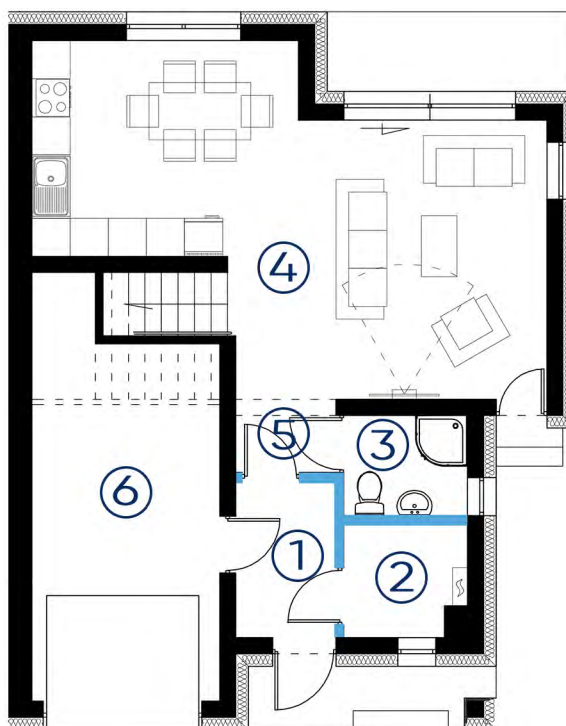


PARTER

1	WIATROŁAP	3,75 m ²
2	KOTŁOWNIA	3,18 m ²
3	WC	2,94 m ²
4	SALON	36,10 m ²
5	KOMUNIKACJA	1,74 m ²
6	GARAŻ	14,88 m ²
POWIERZCHNIA PARTERU		62,59 m ²

■ ŚCIANY KONSTRUKCYJNE

■ ŚCIANY NADAJĄCE SIĘ DO DEMONTAŻU



PIĘTRO

7	KOMUNIKACJA	7,17 m ²
8	POKÓJ	14,52 m ²
9	POKÓJ	16,35 m ²
10	ŁAZIENKA	6,43 m ²
11	GARDEROBA	3,62 m ²
12	POKÓJ	10,45 m ²
POWIERZCHNIA PIĘTRA		58,54 m ²

POWIERZCHNIA CAŁKOWITA **121,13 m²**

