

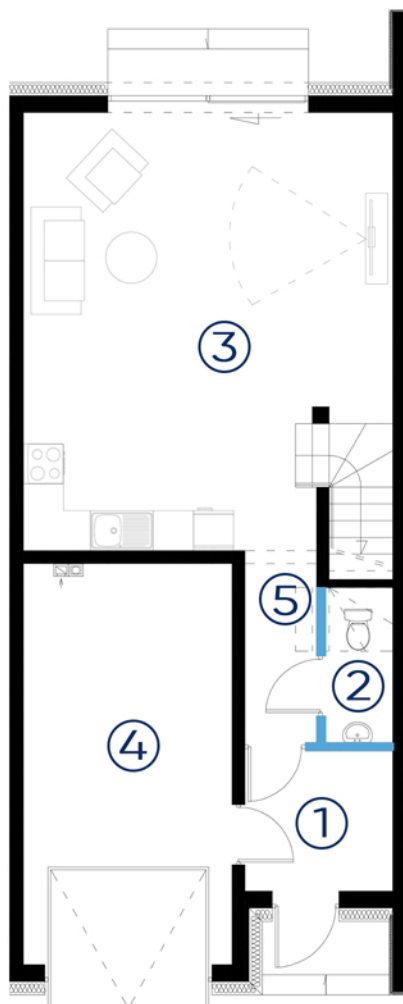


PARTER

1	WIATROŁAP	4,47 m ²
2	WC	2,23 m ²
3	SALON Z ANEKSEM KUCHENNYM	32,49 m ²
4	GARAŻ	18,26 m ²
5	KOMUNIKACJA	5,52 m ²
POWIERZCHNIA PARTERU		62,97 m ²

■ ŚCIANY KONSTRUKCYJNE

■ ŚCIANY NADAJĄCE SIĘ DO DEMONTAŻU



PIĘTRO

6	KOMUNIKACJA	7,65 m ²
7	POKÓJ	24,60 m ²
8	ŁAZIENKA	5,59 m ²
9	POKÓJ	11,62 m ²
10	POKÓJ	9,46 m ²
POWIERZCHNIA PIĘTRA		58,92 m ²

POWIERZCHNIA CAŁKOWITA	121,89 m²
------------------------	-----------------------------

