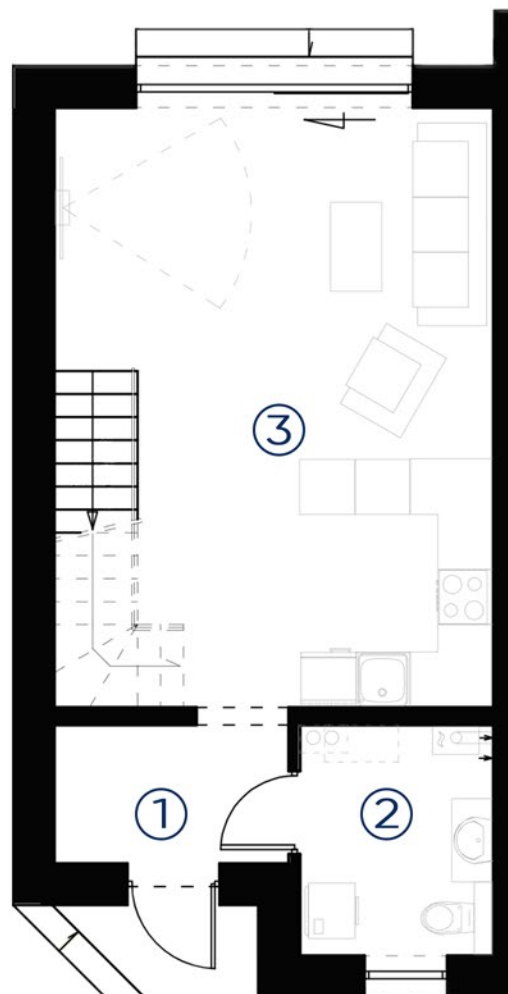




## PARTER

1	WIATROŁAP	3,65 m <sup>2</sup>
2	WC	5,06 m <sup>2</sup>
3	SALON/KUCHNIA	27,65 m <sup>2</sup>
POWIERZCHNIA PARTERU		36,36 m <sup>2</sup>



■ ŚCIANY KONSTRUKCYJNE

■ ŚCIANY NADAJĄCE SIĘ DO DEMONTAŻU

## PIĘTRO

4	KOMUNIKACJA	8,26 m <sup>2</sup>
5	POKÓJ	11,74 m <sup>2</sup>
6	ŁAZIENKA	5,79 m <sup>2</sup>
7	POKÓJ	18,01 m <sup>2</sup>
POWIERZCHNIA PIĘTRA		43,80 m <sup>2</sup>

POWIERZCHNIA CAŁKOWITA **80, 16 m<sup>2</sup>**

