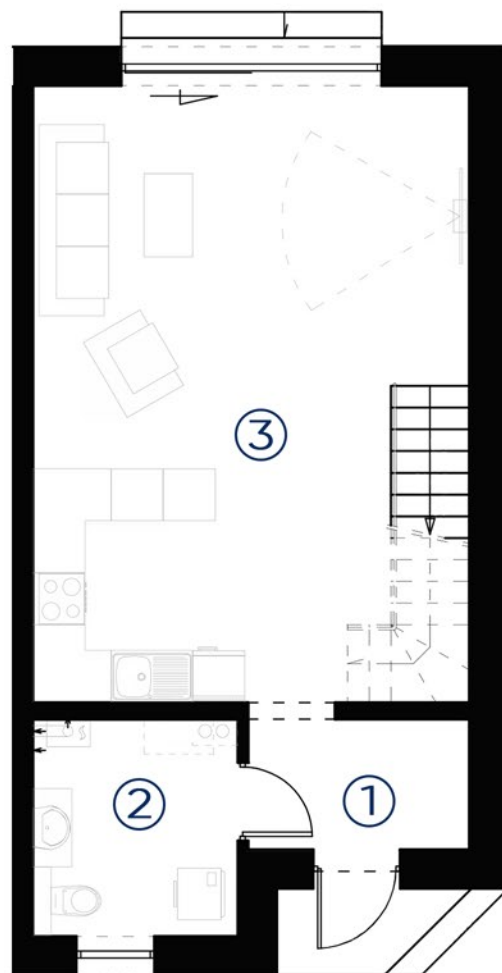




## PARTER

1	WIATROŁAP	3,65 m <sup>2</sup>
2	WC	5,70 m <sup>2</sup>
3	SALON/KUCHNIA	32,33 m <sup>2</sup>
POWIERZCHNIA PARTERU		41,68 m <sup>2</sup>



■ ŚCIANY KONSTRUKCYJNE

■ ŚCIANY NADAJĄCE SIĘ DO DEMONTAŻU

## PIĘTRO

4	KOMUNIKACJA	8,90 m <sup>2</sup>
5	POKÓJ	12,40 m <sup>2</sup>
6	ŁAZIENKA	6,46 m <sup>2</sup>
7	POKÓJ	11,26 m <sup>2</sup>
8	POKÓJ	9,47 m <sup>2</sup>
POWIERZCHNIA PIĘTRA		48,49 m <sup>2</sup>

POWIERZCHNIA CAŁKOWITA **90, 17 m<sup>2</sup>**

