

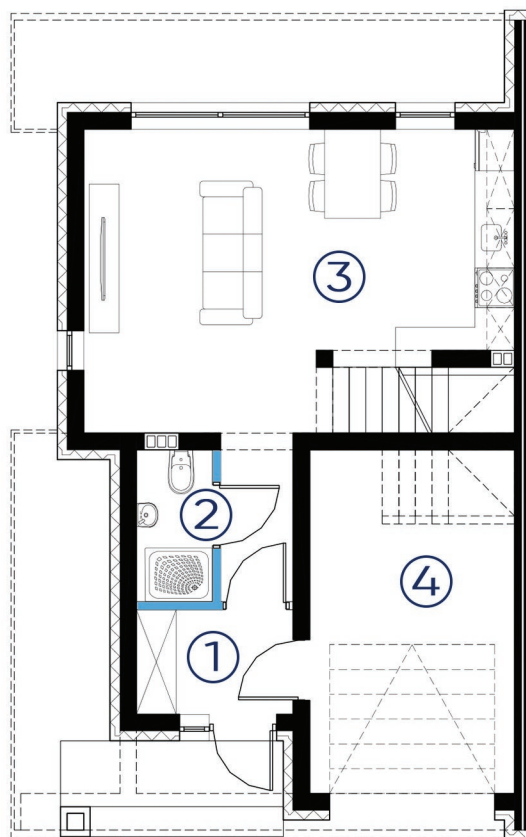


PARTER

1	WIATROŁAP	3.53 m ²
2	WC	2.49 m ²
3	SALON Z ANEKSEM KUCHENNYM	29.31 m ²
4	GARAŻ	16.03 m ²
POWIERZCHNIA PARTERU		51.36 m ²

■ ŚCIANY KONSTRUKCYJNE

■ ŚCIANY NADAJĄCE SIĘ DO DEMONTAŻU



PIĘTRO

5	KOMUNIKACJA	8.41 m ²
6	POKÓJ	12.07 m ²
7	ŁAZIENKA	9.13 m ²
8	POKÓJ	14.01 m ²
9	POKÓJ	10.44 m ²
POWIERZCHNIA PIĘTRA		54.06 m ²

POWIERZCHNIA CAŁKOWITA **105,42 m²**

