

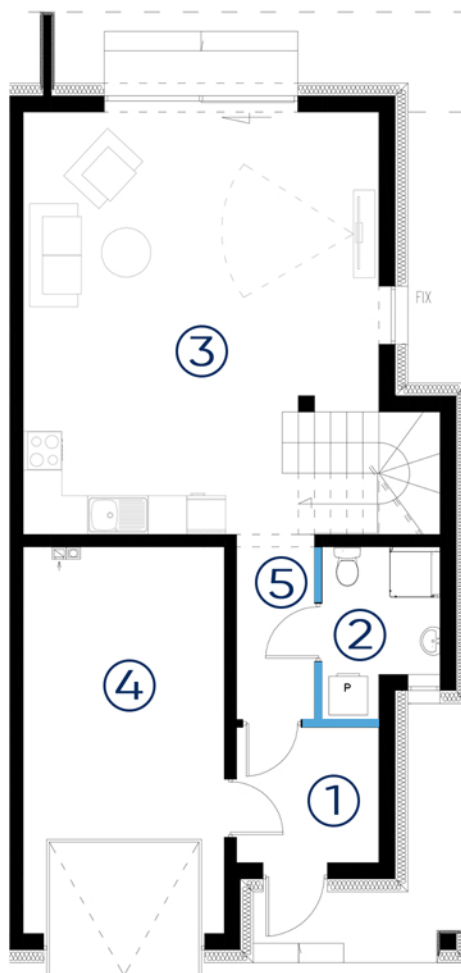


## PARTER

1	WIATROŁAP	4,47 m <sup>2</sup>
2	WC	4,06 m <sup>2</sup>
3	SALON Z ANEKSEM KUCHENNYM	32,42 m <sup>2</sup>
4	GARAŻ	18,26 m <sup>2</sup>
5	KOMUNIKACJA	7,29 m <sup>2</sup>
POWIERZCHNIA PARTERU		66,50 m <sup>2</sup>

■ ŚCIANY KONSTRUKCYJNE

■ ŚCIANY NADAJĄCE SIĘ DO DEMONTAŻU



## PIĘTRO

6	KOMUNIKACJA	6,70 m <sup>2</sup>
7	POKÓJ	24,60 m <sup>2</sup>
8	ŁAZIENKA	5,59 m <sup>2</sup>
9	POKÓJ	11,62 m <sup>2</sup>
10	POKÓJ	13,38 m <sup>2</sup>
POWIERZCHNIA PIĘTRA		61,89 m <sup>2</sup>

POWIERZCHNIA CAŁKOWITA **128.39 m<sup>2</sup>**

